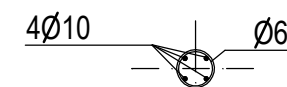
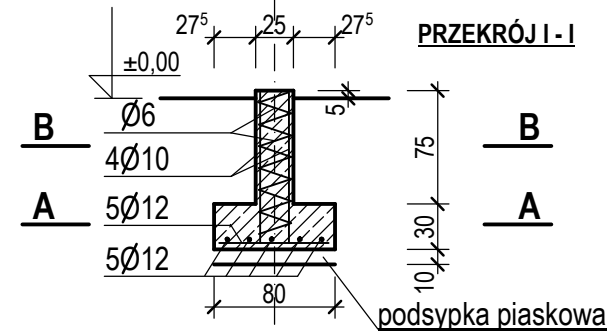


ZESTAWIENIE STALI:
Ø12 - 44,8 M
Ø10 - 32,0 M
Ø6 - 63,5 M
SIATKA Q377 - 0,88 M²

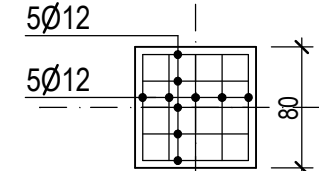
PRZĘKRÓJ B-B



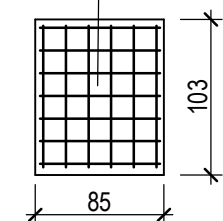
PRZĘKRÓJ I-I



PRZĘKRÓJ A-A



SIATKA ZBROJENIOWA
ZGRZEWANA Q 377



ZBROJENIE PŁYTY POD GRILL

MATERIAŁY: STAL Ø10, Ø12 - A3N
STRZEMIONA Ø6 - A0
BETON B15
ROZSTAW STRZEMION 15 CM

POD STOPĄ WYKONAĆ PODUSZKĘ
Z PIASKU GR. 10 CM I IZOLACJĘ Z FOLII
BUDOWLANEJ
FUNDAMENT ZABEZPIECZYĆ PRZECIWWILGOCIOWO
PREPARATEM "IZOPLAST R-W"

bipoprojekt

obiekt: Niekomercyjna infrastruktura turyst.- rekr.
Wola, ul. Międzyrzecka, działka nr 633/30

treść: Rzut fundamentów

projektant: mgr inż. arch.

Witold Kaczmarczyk

podpis:

data:

10.2016

nr projektu: 877

branża: arch.

skala: 1: 50

nr. rys. A 02